

Załącznik nr 4 do protokołu
z posiedzenia Rady Nadzorczej
SM „Budowlani”
z dnia

UCHWAŁA NR X/4/09
RADY NADZORCZEJ
Spółdzielni Mieszkaniowej „BUDOWLANI” we Wrocławiu
z dnia 28 września 2009

w sprawie wyrażenia zgody na ustanowienie nieodpłatnej służebności gruntowej na nieruchomości przy ulicy Legnickiej 160-162 we Wrocławiu (KW WR1K/00092026/9)

Na podstawie § 111 ust. 1 pkt 2 Statutu Spółdzielni Mieszkaniowej „Budowlani” oraz art. 46 § 1 pkt 3 ustawy z dnia 16 września 1982 Prawo Spółdzielcze Rada Nadzorcza Spółdzielni Mieszkaniowej „Budowlani” uchwala co następuje:

§ 1

Wyraża się zgodę na nieodpłatne obciążenie nieruchomości przy ulicy Legnickiej 160-162 we Wrocławiu (KW WR1K/00092026/9) w postaci działki gruntu nr 3/29 obręb Popowice AM – 14, służebnością gruntową polegającą na prawie przechodu; przejazdu po urządzonych traktach komunikacyjnych oraz korzystania z urządzonych parkingów na rzecz:

a) każdorazowych właścicieli lokali wydzielonych na odrębną własność w budynku przy ulicy Na ostatnim Groszu 2-4 we Wrocławiu, stojącym na działce nr 3/28, obręb Popowice AM – 14 (KW WR1K/00215008/6);

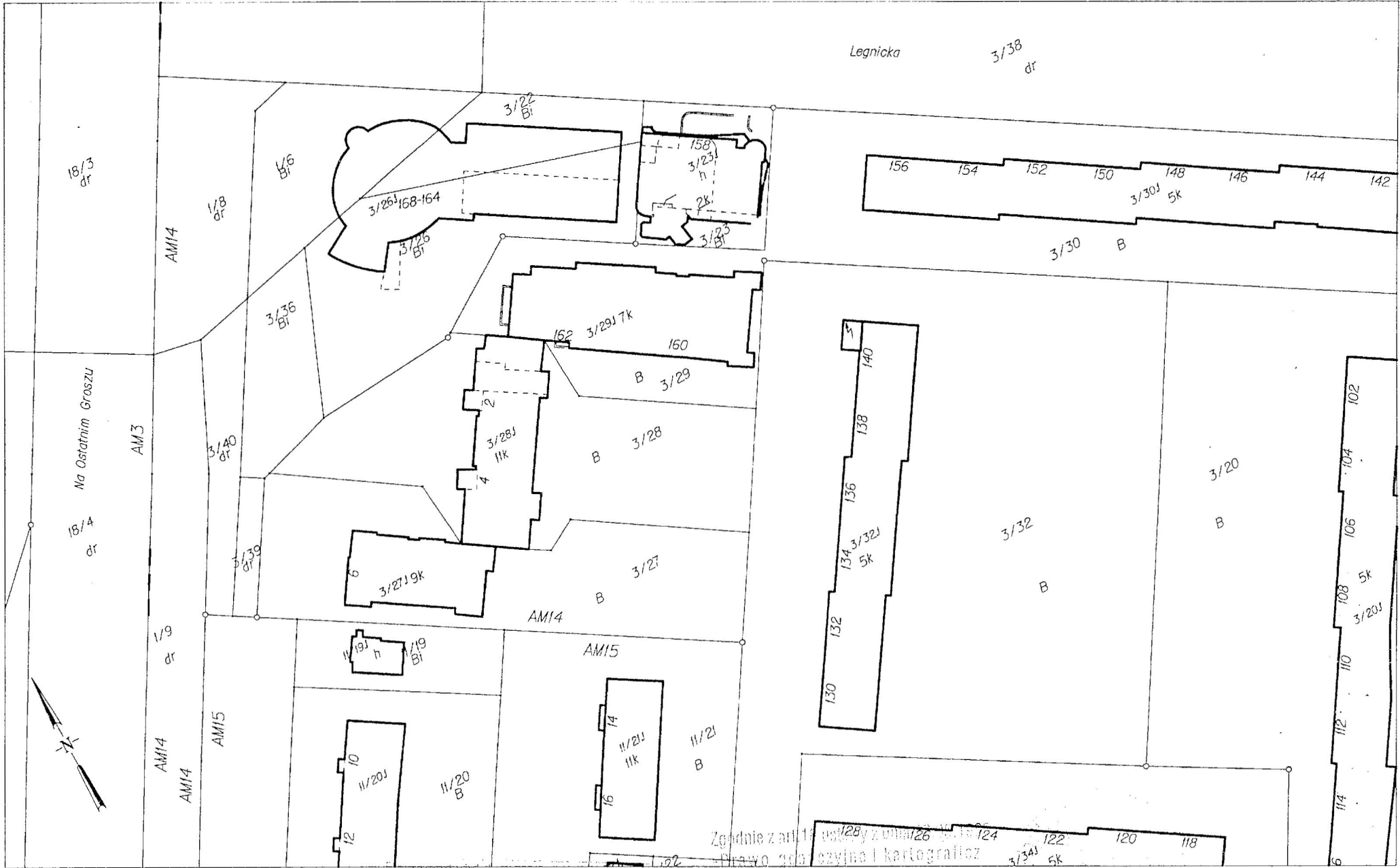
b) oraz na rzecz każdorazowych właścicieli lokali wydzielonych na odrębną własność w budynku przy ulicy Na ostatnim Groszu 6-8 we Wrocławiu, stojącym na działce nr 3/27, obręb Popowice AM – 14 (KW WR1K/00215009/3);

§ 2

Uchwała wchodzi w życie z dniem podjęcia.

1. Gabriel Szymonowski - Dziurka
2. Marian Liapa
3. Anna Biniel
4. Stanisław Szpil
5. Stefan Styka
6. Tadeusz Danek
7. Wiesław Czerwik
8. Jan Kuchta
9. Stanisław Pyszczak
10. Wiesław Czerwik

11. Roman Ignor
12. Beata Libner



WYRYS Z MAPY EWIDENCYJNEJ

M. Wrocław
 Obręb: Popowice
 Arkusz: 14
 Skala 1:1000

Dz.14908/09

Wyrys z mapy ewidencyjnej wydanej w oparciu o dane z ewidencji gruntów i budynków.

dla SM Budowlani
 (zaznaczyć podział, cechy)
 dla przeznaczenia do dokonania wpisów w księdze wieczystej

Zgodnie z art. 17 § 1 pkt 2b z dnia 26.12.2008 r. Prawo geodezyjne i kartograficzne

(Dz.U. z 2005r. Nr 240 poz. 206)
 rozpowszechnianie, rozprowadzanie i reprodukcję w celu rozpowszechniania i rozprowadzania niniejszej mapy bez zezwolenia Prezydenta Wrocławia.

STARSZY GEODETA
 mgr inż. Katarzyna Katno

30.07.2009

Prezydent Wrocławia

Wypis z rejestru gruntów o niepełnej treści

z dnia 30.07.2009

K O P I A

Jednostka ewidencyjna: 026401_1, M. Wrocław

Obręb: 0042 - Popowice

Nazwisko i imię (Nazwa) właściciela lub władającego	Charakter władania	Udział	Adres zamieszkania (siedziba)
SPOŁDZIELNIA MIESZKANIOWA "GĄDÓW" WE WROCŁAWIU	właściciel	1/1	54-207 WROCŁAW, NA OSTATNIM GROSZU 24

Ark.	Działka	Pow.	Położenie	KW	Jedn. rej.
14	3/30	0.3862	LEGNICKA 142-156	WR1K/00223649/0	G.457

Id dz: 026401_1.0042.AR_14.3/30

Nazwisko i imię (Nazwa) właściciela lub władającego	Charakter władania	Udział	Adres zamieszkania (siedziba)
SPOŁDZIELNIA MIESZKANIOWA "GĄDÓW" WE WROCŁAWIU	właściciel	1/1	54-207 WROCŁAW, NA OSTATNIM GROSZU 24

Ark.	Działka	Pow.	Położenie	KW	Jedn. rej.
14	3/32	0.8023	LEGNICKA 130-140	WR1K/00223651/7	G.458

Id dz: 026401_1.0042.AR_14.3/32

Uwaga: Sporządzono w Zarządzie Geodezji, Kartografii i Katastru Miejskiego we Wrocławiu al. Marcina Kromera 44, 51-163 Wrocław

Dokument niniejszy jest wypisem z opisowych
danych ewidencji gruntów i budynków, wydany
...dla SM. Budowlani.....

(nazwa jednostki - osoby)

nie przeznaczonym do dokonania wpisu w księdze wieczystej

Zlecenie nr: 14908/2009

Sporządził(a): Katarzyna Kątna

Z up. Prezydenta Wrocławia

Maria Mazurkiewicz
Kierownik
Biura Katastru Miejskiego